

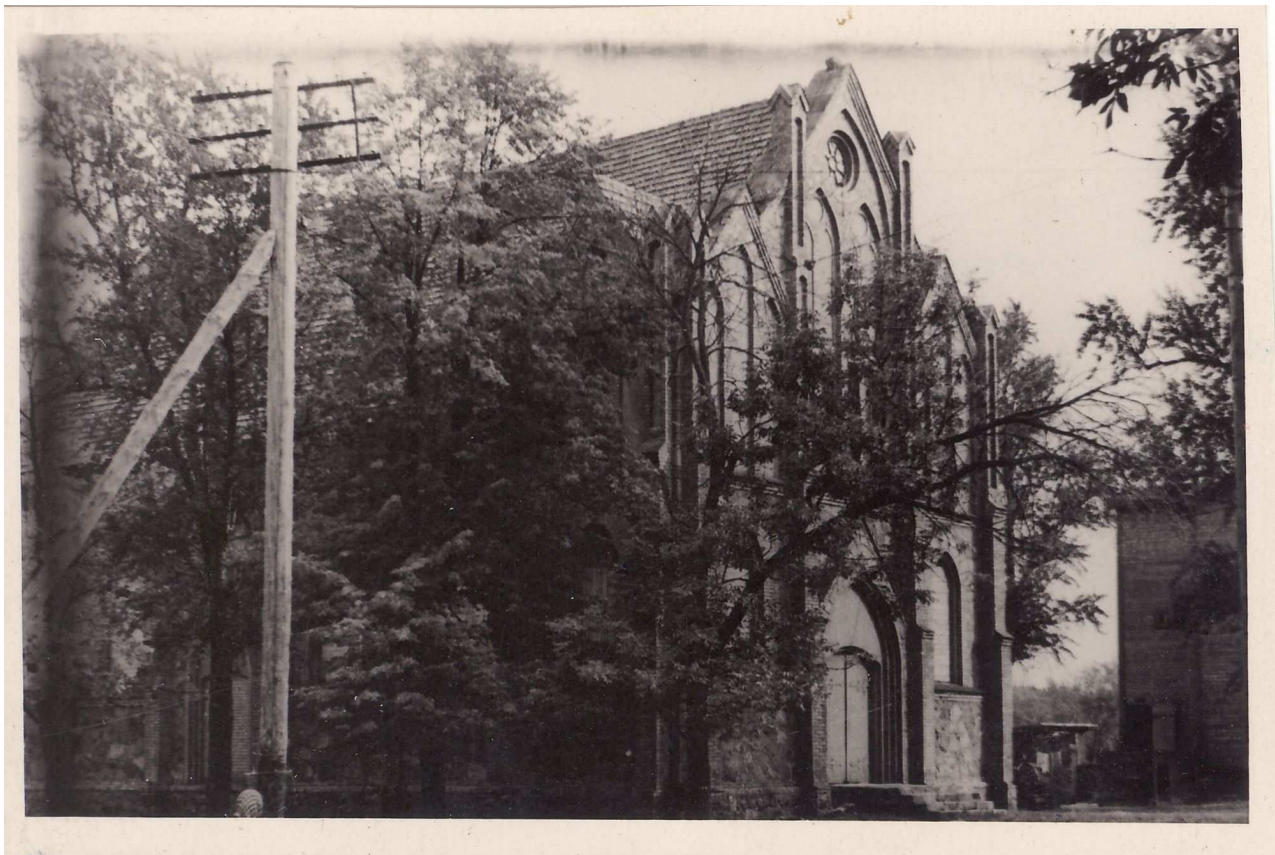
Katoliku (Ristija Johannese) kirik

Maleva tänaval

Rooma katoliku usus Ristija Johannese kirikule pandi nurgakivi 1906. aastal, valmis 1907.

Hoone kuulub tüübilt Põhja-Euroopa historitsistlike kirikute hulka. Taolisi romaani või gooti stiilitunnustega kirikuid ehitati XIX sajandi II poolest kuni Esimese maailmasõjani. Hoone on oma 200 istekohaga ning 13 x 30m² pindalaga üks keskmisi. Ehitis koosneb torniplokist ning pikihoonest ja kooriruumist. Kiriku seinte välispinnad on lõhatud graniitkividest, avade piirded, sisepinnad ja välised arhitektuurielemendid on lubjamördiga laotud tellistest.

Hoone asukoha valiku tingis asjaolu, et lähedal asusid kasarmud poola rahvusest sõduritega ning raudtee mitmest rahvusest katoliiklastega. Nende arv enne Esimest maailmasõda oli 300-400 ja tõsis veelgi. Kirik on Eesti ala neljas kapitaalne katoliku linnakirik Tallinna, Tartu ja Narva järel. Kogudus taastati 1990. aastal ja sai nimeks Rooma katoliku kiriku Püha Vaimu kogudus Valgas. Kirik on tornita, kuna tsaarivalitsus ei andnud torni ehitamiseks luba. Pärimuse järgi ei tohtinud katoliku kiriku torn olla kõrgem varem ehitatud õigeusu kiriku tornist.



1980. aastast seisis kirik katuseeta. Viimati kasutati teda VSÜ "Kalevi" võimlana. 1988. aastal hakati otsima abi kiriku restaureerimiseks. Restaureerimis- ja juurdeehituse projekti koostas arhitekt Illar Kannelmäe 1992. aastal. Kiriku varemed kindlustati, tehti telliskate seintele ning soojustusega katuslagi. Valati betoonist põrandad, pandi trepid ja pooled uuest-akendest. Valmis uus kolmekorruseline punasest tellisest juurdeehitis. Käärkambri, preestri eluruumide, raamatukogu ja teiste vajalike ruumidega ehitised on harmooniliselt vana kirikuhoonega ühtseks tervikuks kokku sobitatud. Abi ehituseks andis Saksamaalt Bonifatsius Werki fond. Esimene jõulumissa peeti uutes ruumides 1995. aastal.